



Photography by Amy Grauer

C. 514.262.9366

E. info@amygrauer.com

www.amygrauer.com



Montréal: 4789 Blvd Des Sources, Pierrefonds (Québec) H8Y3C6

Affichage des informations sur la galerie

J'espère que vous avez apprécié votre session!

Veillez noter que vous n'avez que 30 jours pour faire votre sélection, votre galerie expirera.

* Exception: les clients qui ont un forfait combo, ses 30 jours à partir de la sélection nouveau-né

Les commandes sont généralement traitées dans les 3 jours ouvrables.

Le délai d'exécution a tendance à être de 3 à 5 jours, selon la quantité et la complexité des commandes reçues pendant cette période.

Les commandes sont faites sur la base du premier arrivé, premier servi.

Veillez garder cela à l'esprit si vous souhaitez recevoir votre commande avant une date précise.

Le photographe confirmera le nombre d'images incluses avec votre forfait. Toutes les images numériques supplémentaires peuvent être achetées (veuillez vous référer à la liste de prix <https://www.amygrauer.com/investment/>)

Si vous avez commandé une image de spécialité, elles ne seront PAS vues dans cette galerie. Ils seront inclus dans votre galerie finale.

Veillez noter que certains fichiers ne sont pas encore modifiés - donc là où vous voyez le supplément en dehors de la toile de fond, cela sera corrigé s'il est choisi. Ou certains peuvent être plus sombres ou plus lumineux que d'autres - ne vous inquiétez pas, ceux-ci seront corrigés!

Veillez ne publier aucune de ces images sur Facebook. Ce sont des fichiers non édités. Si vous souhaitez plus de teasers, je n'ai aucun problème. Merci de votre compréhension.

**** VEUILLEZ NOTER: UNE FOIS QUE VOUS CLIQUEZ SUR PARTAGER, C'EST EN PLACANT VOTRE COMMANDE. JE LE TRAITÉ ET ALORS VOUS SEREZ RESPONSABLE DE PAYER LE SOLDE. DONC, VEUILLEZ SOUMETTRE LA COMMANDE UNIQUEMENT UNE FOIS QUE VOUS ÊTES 100% CERTAINS **** Pour aller à la page suivante;



Allez sur le site: www.amygrauer.com

Cliquez sur Clients> Preuves



Tapez l'ID de galerie fourni et cliquez sur OK



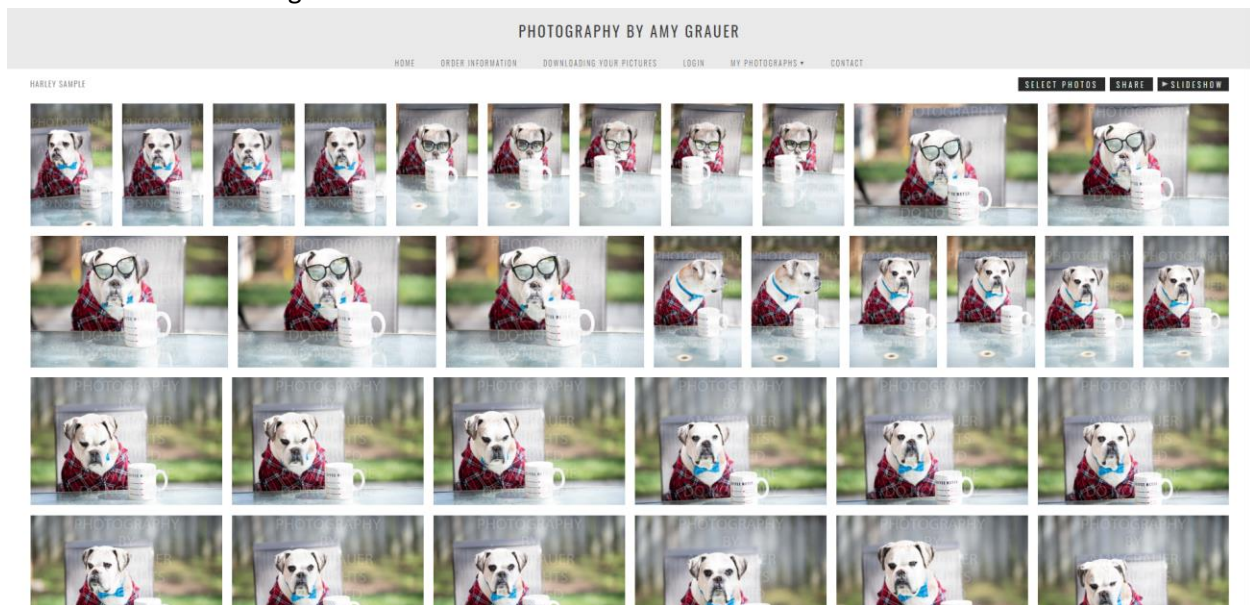
Please type in your gallery ID to go directly to your proofing gallery.

Enter your Gallery ID:

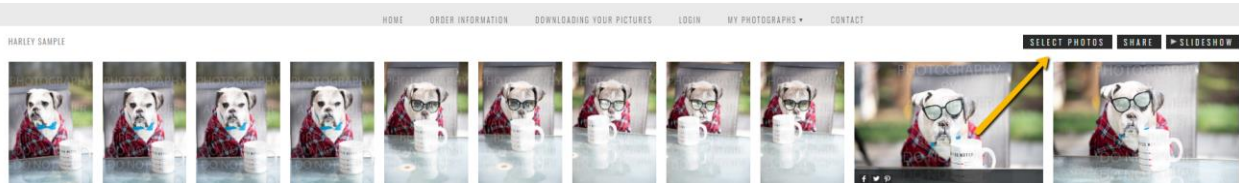
Celui-ci vous demandera alors le mot de passe fourni par le photographe

Please type the password to continue.

Cela vous amènera à la galerie!



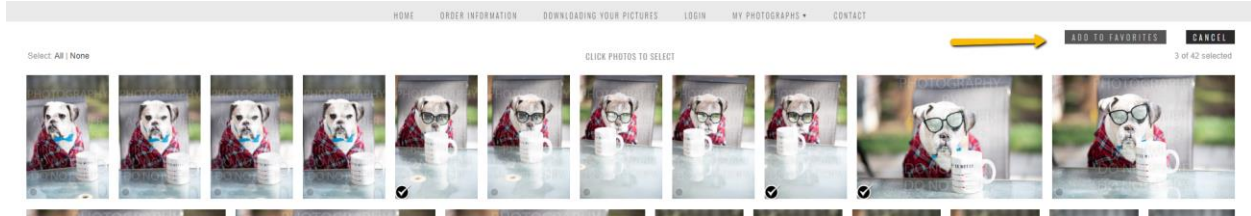
Vous pouvez sélectionner des photos en cliquant sur sélectionner en haut à droite



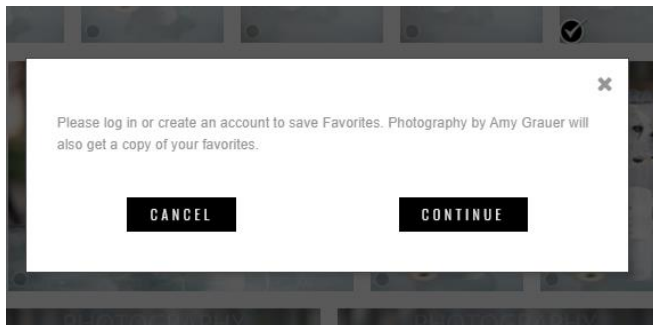
Cochez ceux que vous aimez



Et puis cliquez sur Ajouter aux favoris



Si vous êtes un premier client, vous devez créer un nouveau compte avec le site Web pour enregistrer vos choix. Sinon, si vous revenez client, veuillez vous connecter avec l'e-mail et le mot de passe que vous avez créés précédemment.



Vous aurez les deux options lorsque vous cliquez sur continuer

Login or Register

Already Registered?

If you already registered please type your email and password.

Email

Password

[Forgot your password?](#)

LOGIN

Create an Account

Register for a free account to access your order history, save your Shopping Cart and favorites, and checkout faster in the future.

Full Name

Email

Password

Password must:
- be at least 6 characters long

Verify Password

I have read and agree to terms

REGISTER

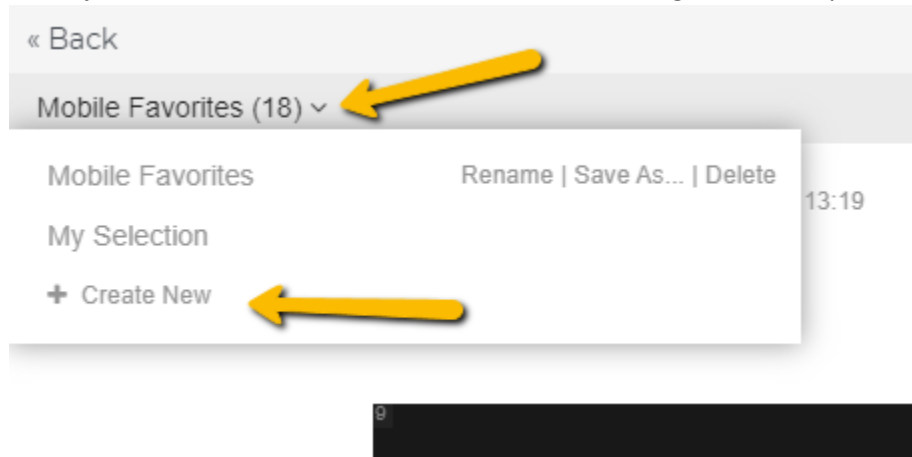
Pour les clients qui reviennent, assurez-vous que lorsque vous ajoutez les images, vous ajoutez une nouvelle collection. Sinon, si vous ajoutez à une ancienne sélection, quelques problèmes pourraient survenir

1. Je ne recevrai pas la commande une fois soumise
2. Vous pouvez voir une ancienne galerie ou des images noires avec des étoiles

Select: All | None

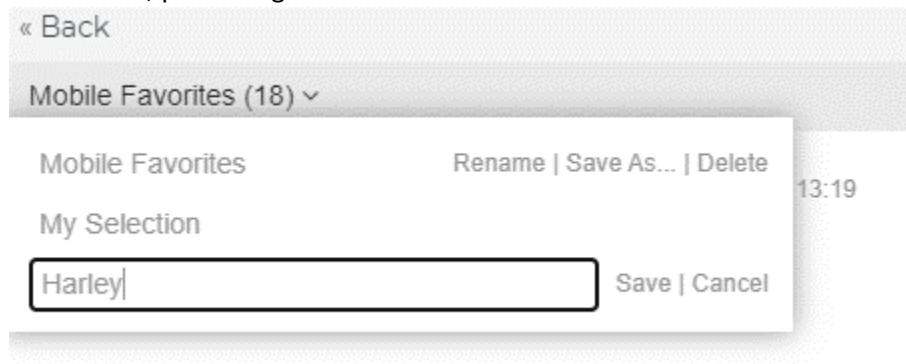


Pour ajouter à une NOUVELLE sélection, allez en haut à gauche et cliquez sur Favoris

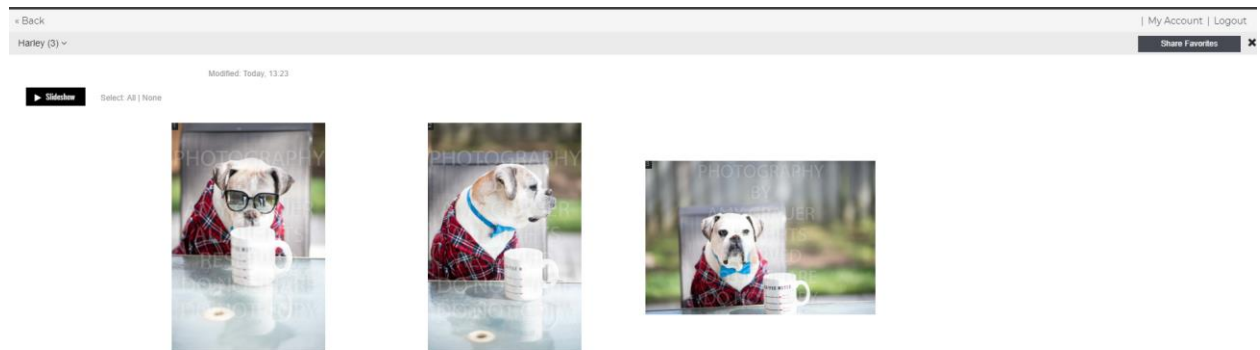


Et puis cliquez sur créer un nouveau

Nommez-le, puis enregistrez

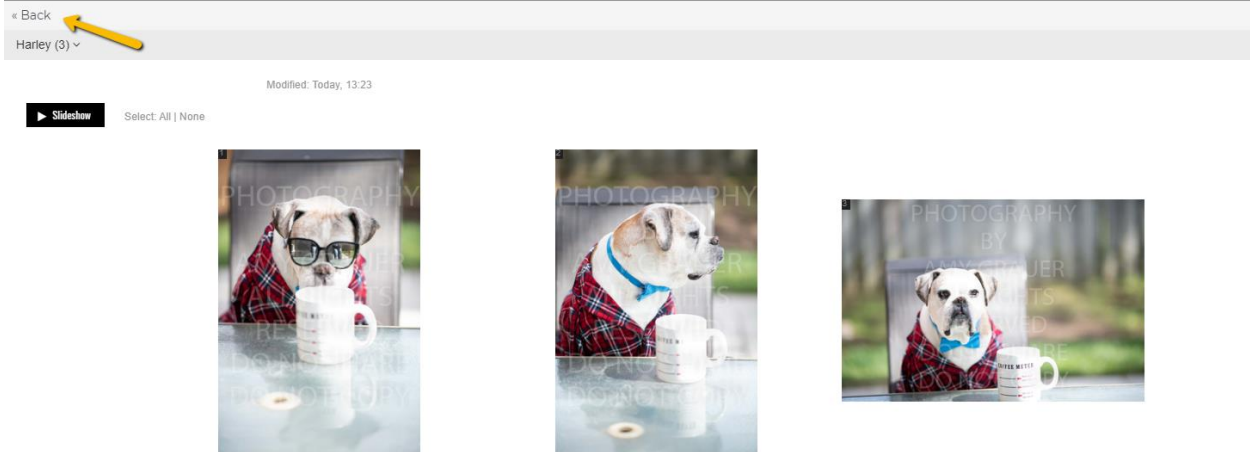


De cette façon, tous vos nouveaux favoris seront ajoutés à cette nouvelle sélection

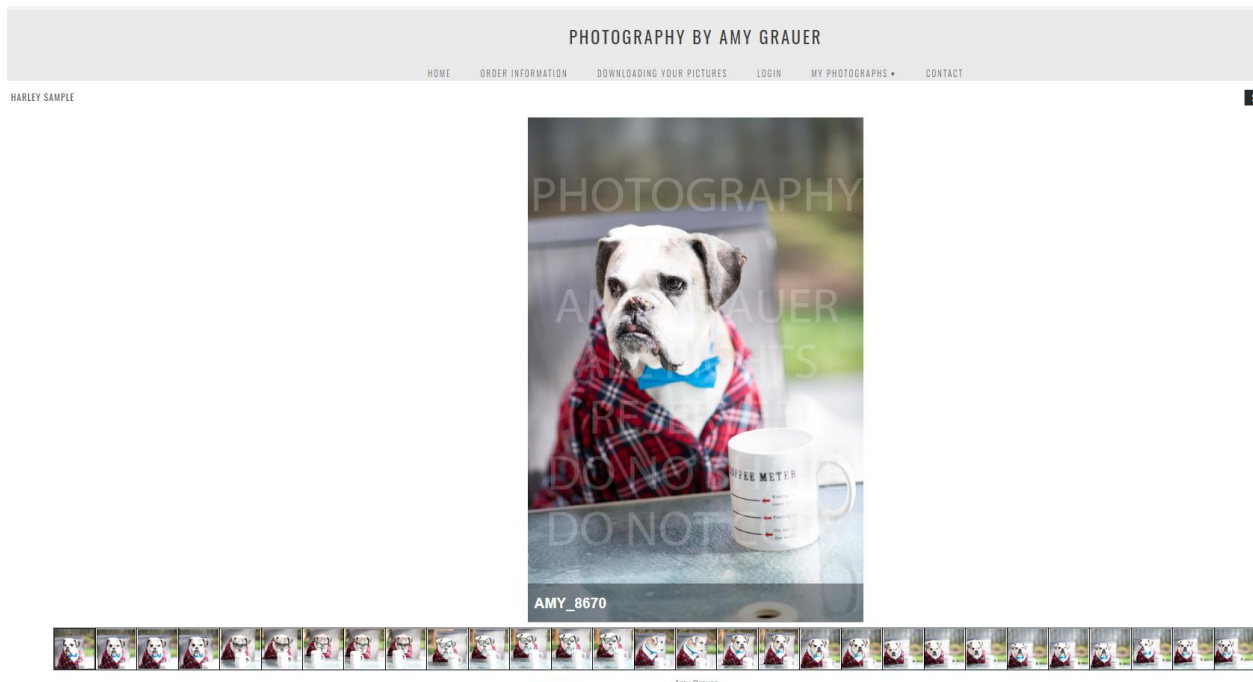


Vous pouvez ajouter toutes les images que vous aimez et aimez.

Pour revenir à la galerie principale avec toutes les images, cliquez sur le bouton de retour en haut à gauche



Vous pouvez également ajouter des images en cliquant dessus et en les parcourant individuellement.

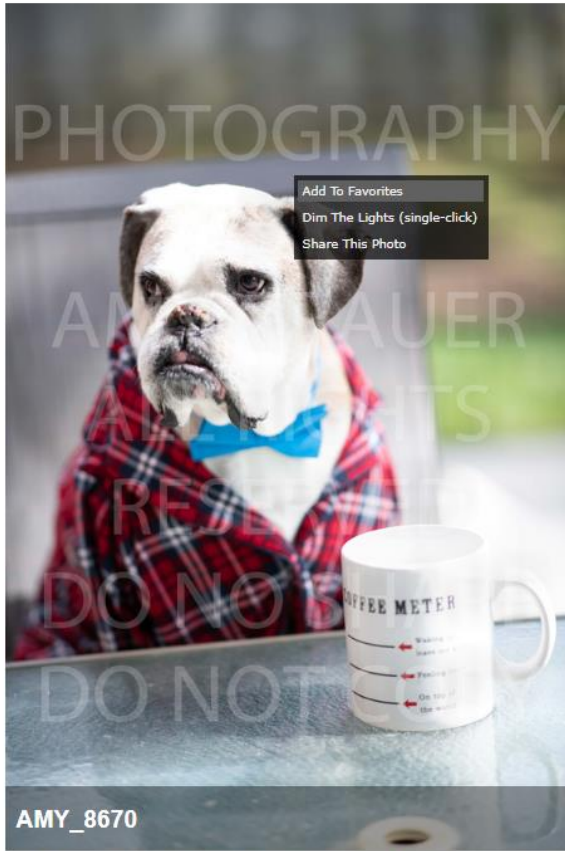


Pour ajouter une image à vos favoris à partir de cette vue, vous pouvez

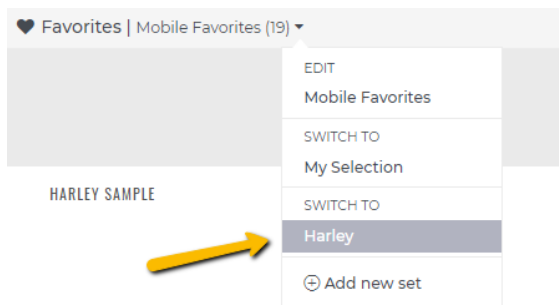
1. Cliquez sur le cœur en haut à droite de l'image



2. Faites un clic droit sur l'image et cliquez sur ajouter aux favoris

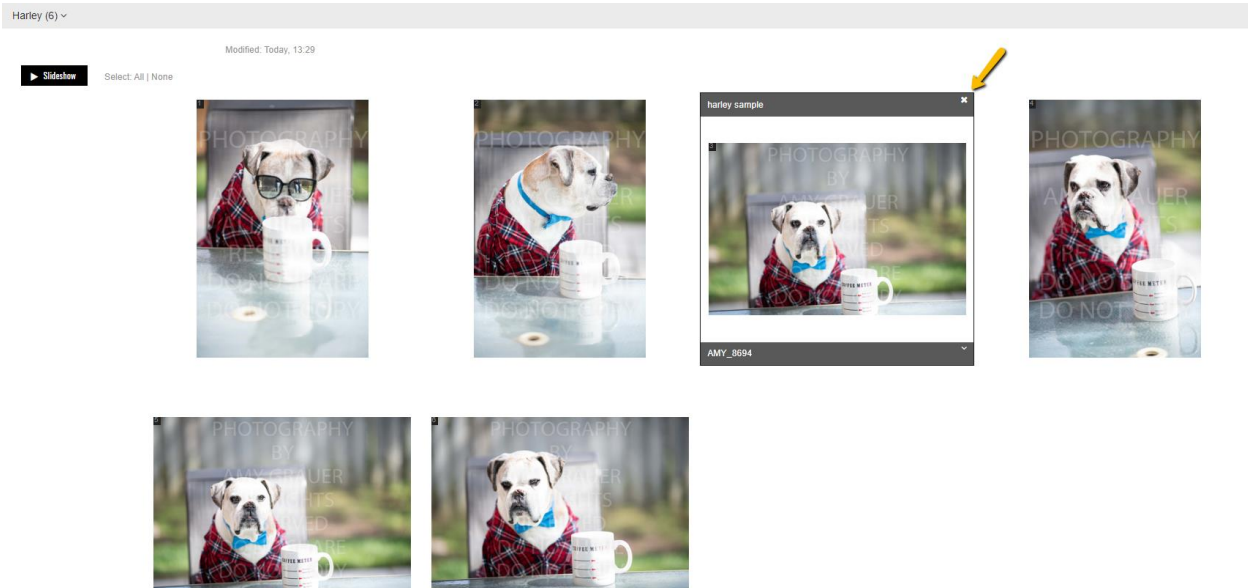


Veillez vous assurer que la sélection préférée affichée en haut à gauche est la bonne - sinon vous devrez peut-être la changer.



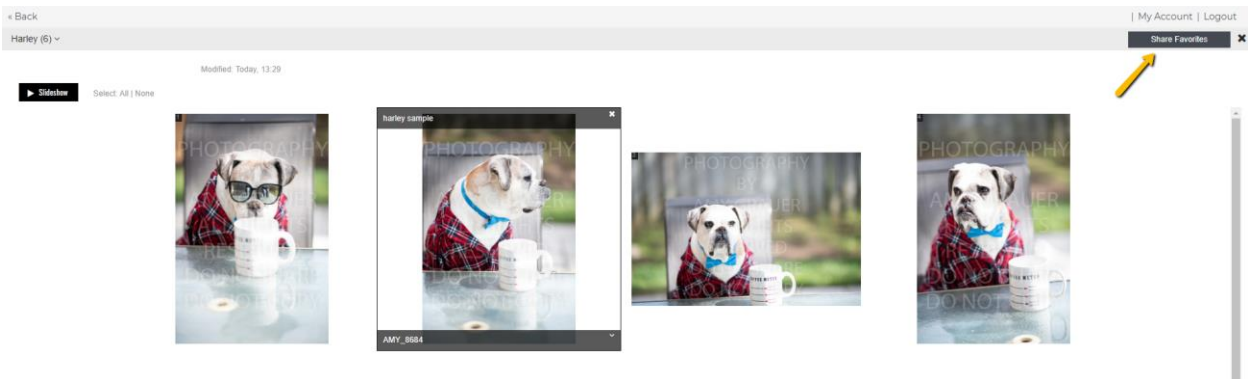
Une fois que vous avez ajouté tous vos favoris, vous pouvez aller dans les favoris pour voir votre sélection.

Si vous voulez en supprimer, il suffit de les X



Prêt à passer votre commande?

Si vous êtes prêt à passer votre commande, allez dans la sélection et cliquez sur Partager les favoris en haut à droite



Cela ouvrira une nouvelle fenêtre

Share to Photographer Share to a friend

Share your favorite set to the photographer.

Favorites set title:

Harley

You can add a message below:

CLOSE SHARE

Si vous souhaitez que quelque chose soit fait (Photoshop soumis à des frais supplémentaires) veuillez l'indiquer dans la boîte de message.

Une fois que la photographe a reçu votre commande, elle vous confirmera par un e-mail indiquant combien ont été inclus, combien commandé et s'il y a un solde restant.

Si vous ne recevez PAS de réponse du photographe dans les 48 heures, cela signifie que votre commande n'a pas été reçue ou qu'il y a un problème et veuillez envoyer un e-mail de suivi.

Merci.

Si vous avez des questions, n'hésitez pas à envoyer un e-mail info@amygrauer.com